

Fietsproef Nijlen (2016)

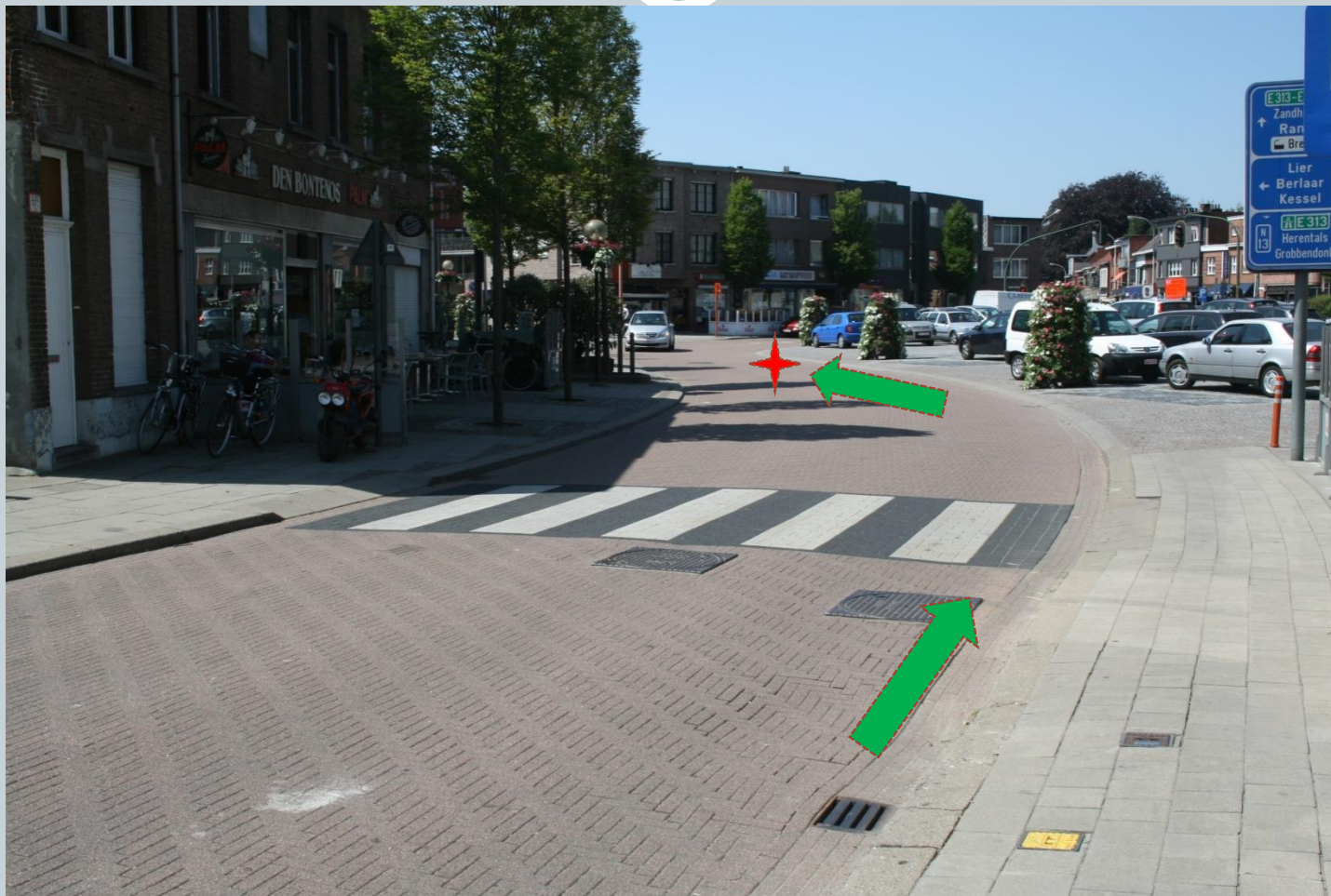


Start van de proef. Denk eraan om steeds met de arm aan te geven welke richting je wilt volgen!!!! Kijk ook steeds over je schouder naar het verkeer dat achter je komt.

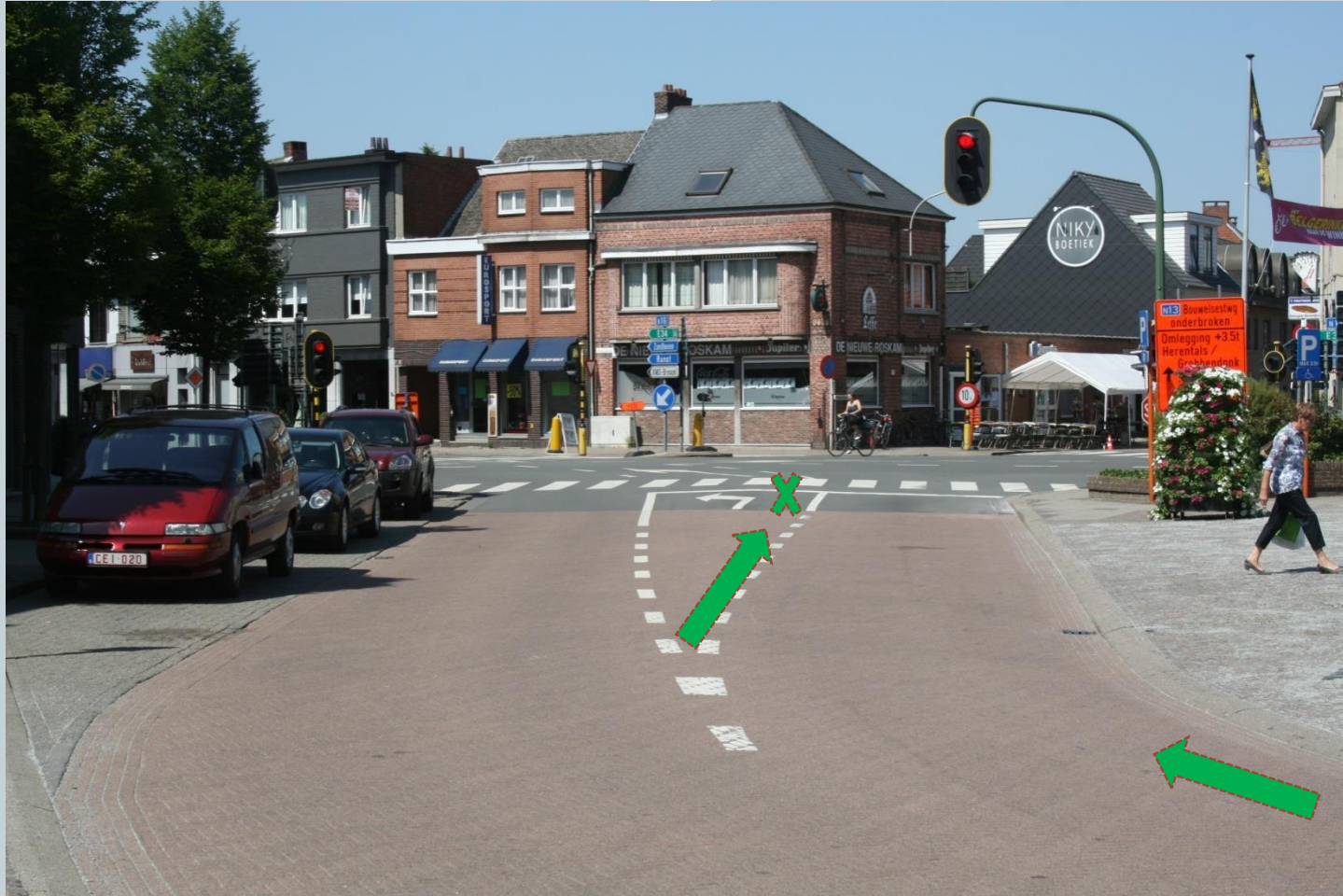
Aan het kruispunt minder je snelheid en kijk je naar links. Steek uw arm naar rechts uit om aan te geven waar je naartoe wilt. Als er een auto of fietser van links komt dan stop je en laat je deze eerst passeren. Als er geen verkeer aankomt dan mag je rechts de weg vervolgen.



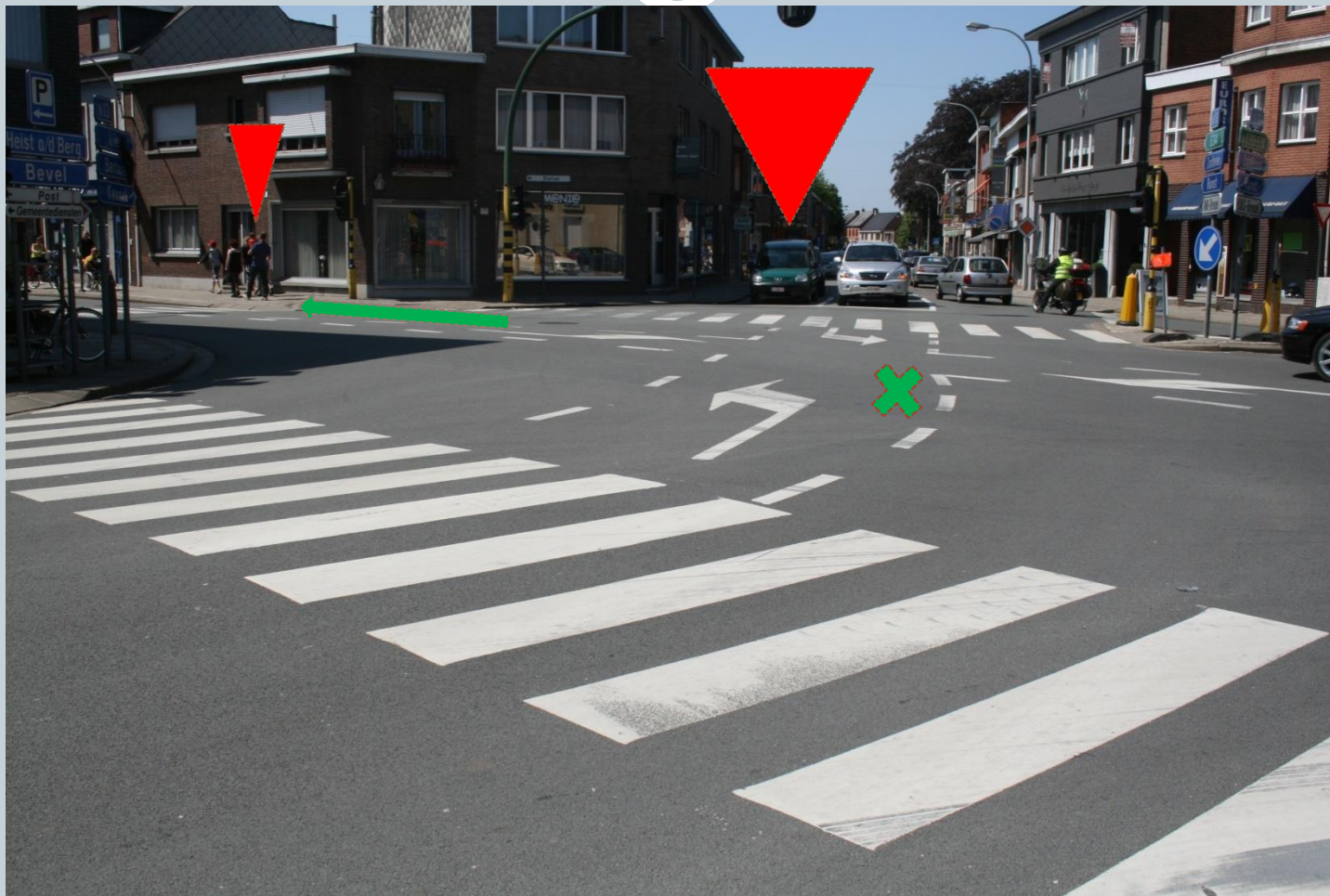
Je rijdt verder rechts van de rijbaan. Net vóór het nemen van de bocht naar rechts (zie rode ster op de foto) kijk je over je linkerschouder om te zien of er auto's achter je zijn en steek je je arm naar links uit om duidelijk te maken dat je gaat afslaan.

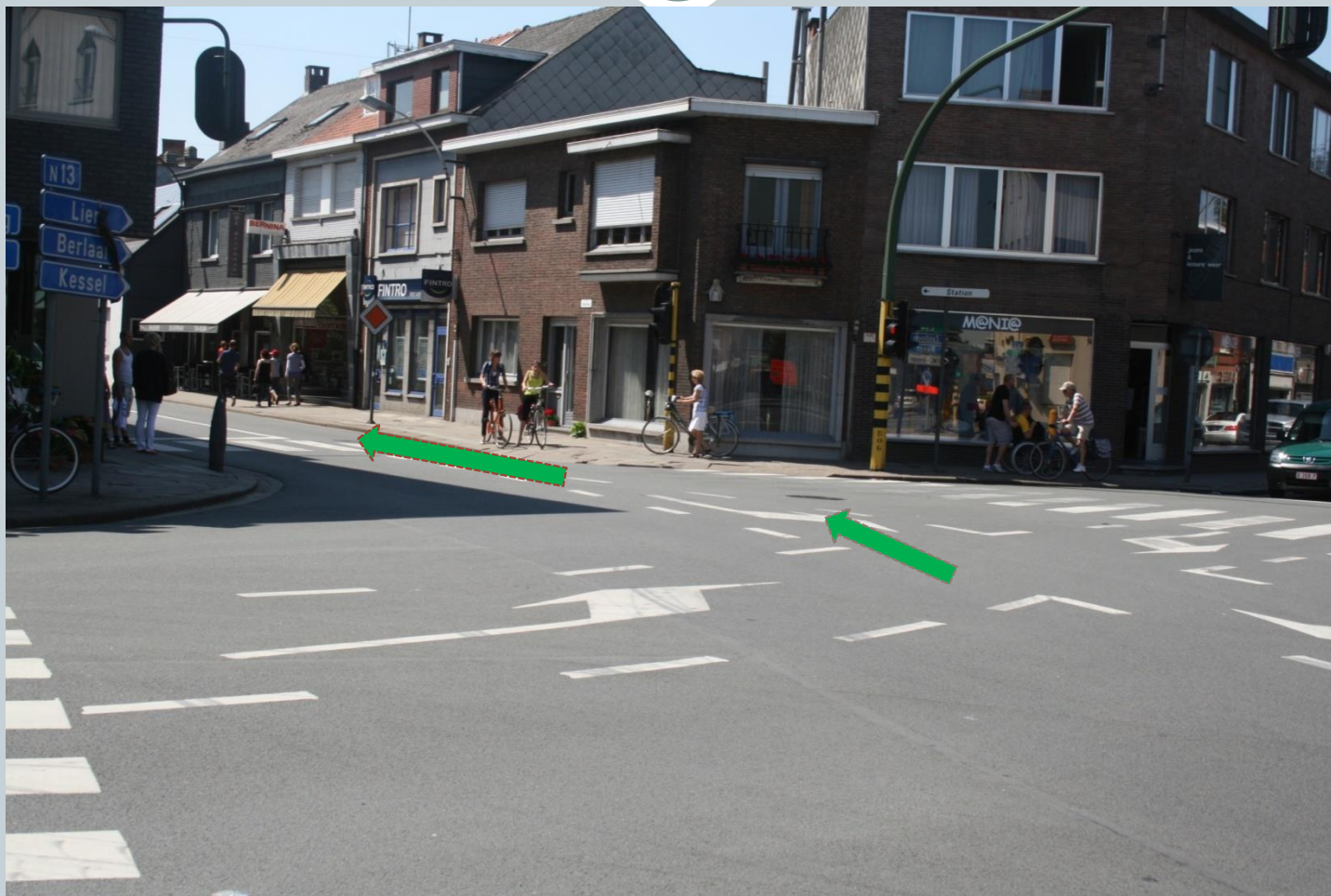


Als het veilig is dan rijd je naar het vak om links af te slaan en stop je (bij rood licht) rechtsvooraan in het vak. (zie groen kruis op de foto)



Als het licht groen is dan rijd je tot bovenaan rechts in het vak om links af te slaan (groen kruis op de foto). Je draait links af **NADAT JE GOED GEKEKEN HEBT** dat er geen wagens meer rechtdoor rijden of rechts afdraaien. Indien het veilig is dan mag je links afdraaien. (Let ook op de voetgangers die nog oversteken).



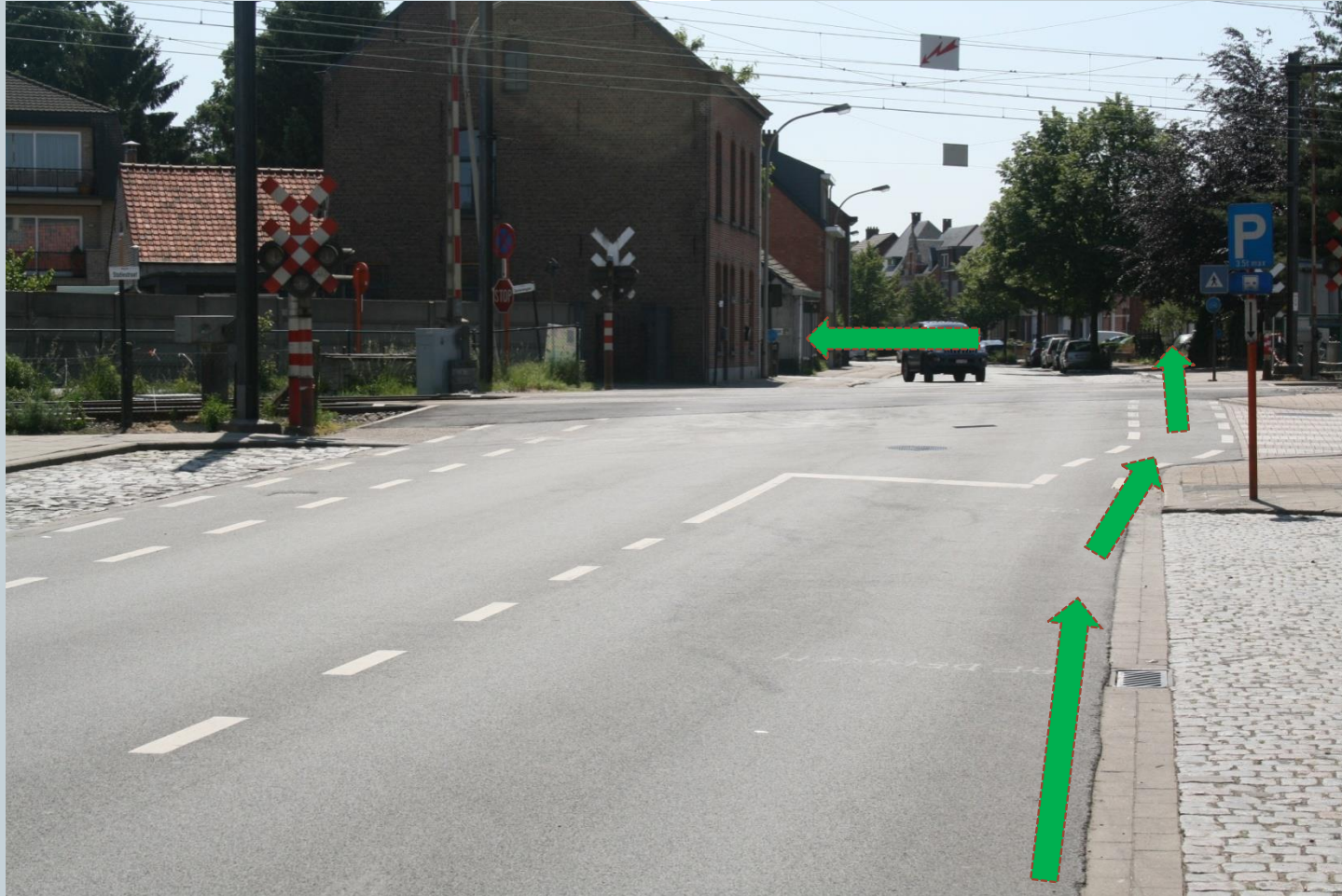


Volg de weg en blijf goed rechts van de rijbaan.

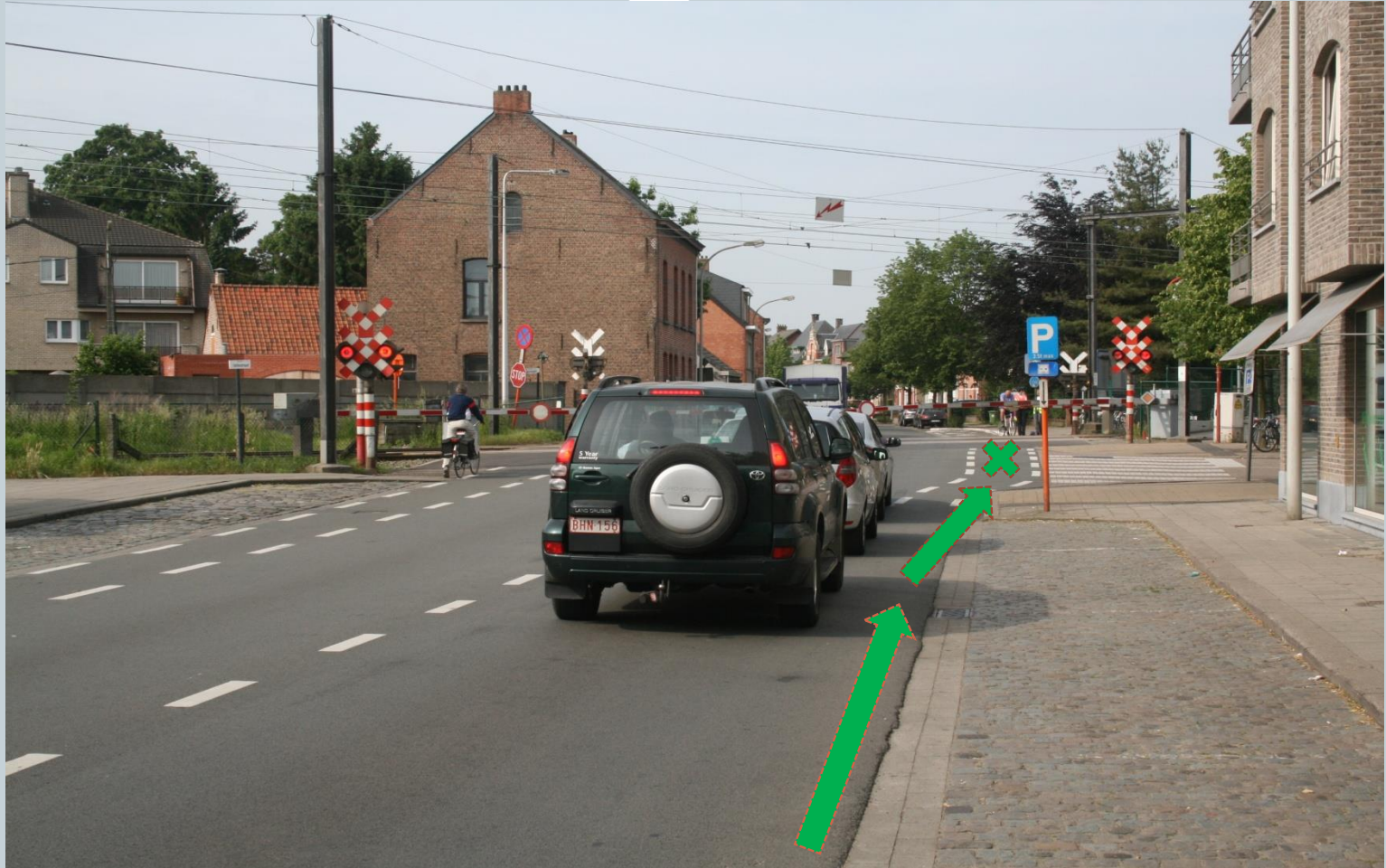




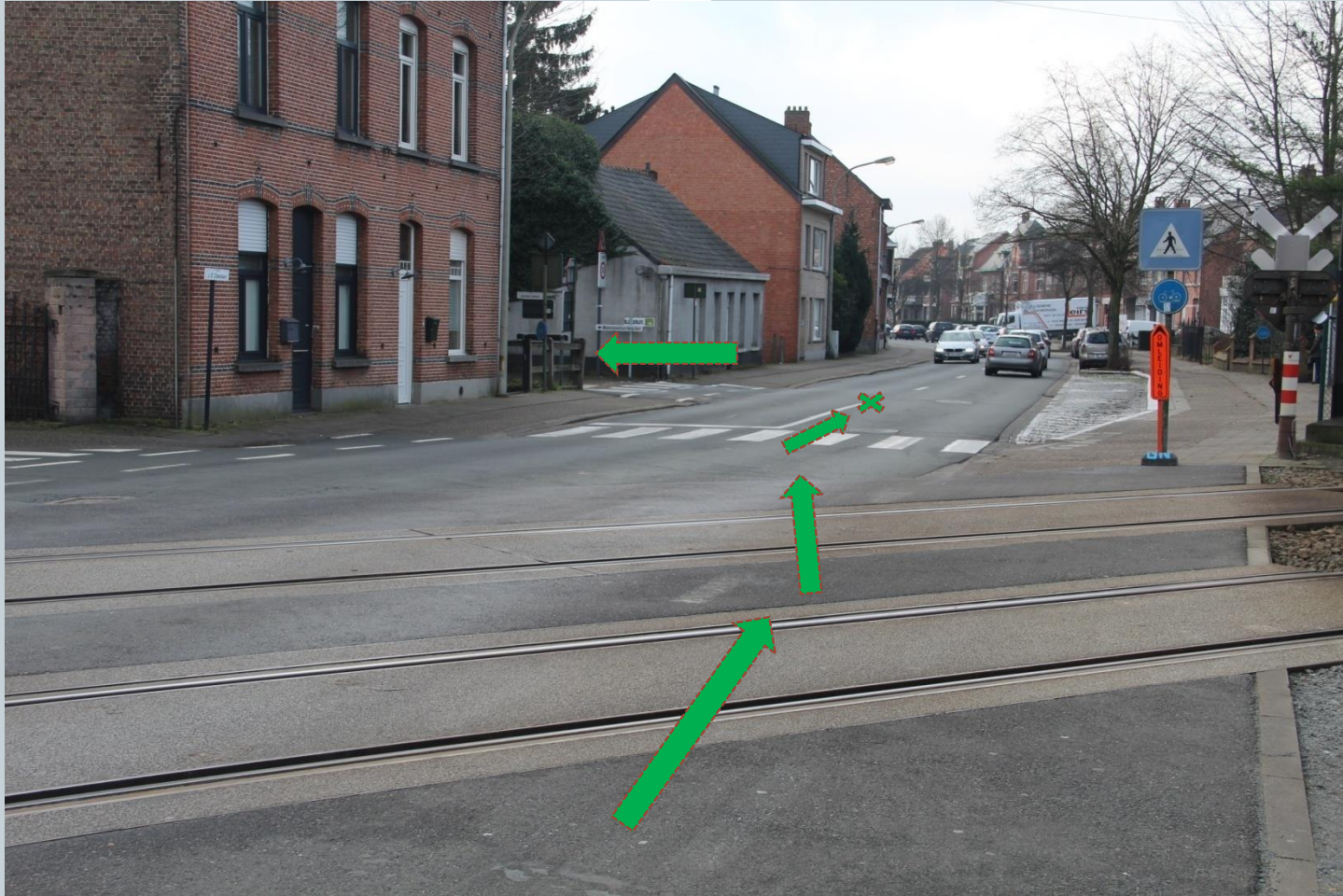
Je rijdt aan de rechterkant van je rijvak en volgt het fietspad tot over de spooroverweg. Daar moet je de tweede straat links inrijden.



2. Als de rode knipperlichten branden: Je rijdt aan de rechterzijde van de weg tot net vóór de overweg. Daar wacht je tot het witte knipperlicht brandt waarna je je weg rechtdoor vervolgt.



Als je op de overweg bent, steek je de linkerarm uit om aan te geven dat je de straat links gaat inrijden. Je kijkt over de linkerschouder om te zien of er een voertuig achter je is. Indien dit niet het geval is of het voertuig achter u verleent u voorrang dan begeef je je tot aan de linkerzijde van uw rijstrook. Je rijdt tot aan de straat en als er geen verkeer is uit tegenovergestelde richting dan rijd je de straat in. Anders wacht je tot de weg vrij is.



Als je je niet naar het midden van de rijbaan kunt begeven dan rijd je tot je ter hoogte van de straat links bent en wacht je aan de rechterzijde van de rijbaan. Als de weg vrij is (geen verkeer of men geeft u voorrang) dan rijd je de straat links in.



Je volgt de weg tot op het einde. Blijf goed rechts van de weg.



Je komt één kruispunt tegen in deze straat. Hier geldt de voorrang aan rechts. Als er fietsers uit de straat komen dan moet je deze voorrang verlenen.



Op het einde van de straat rijdt je het smalle pad (links) door. Dit pad eindigt op de Bevelsesteenweg.



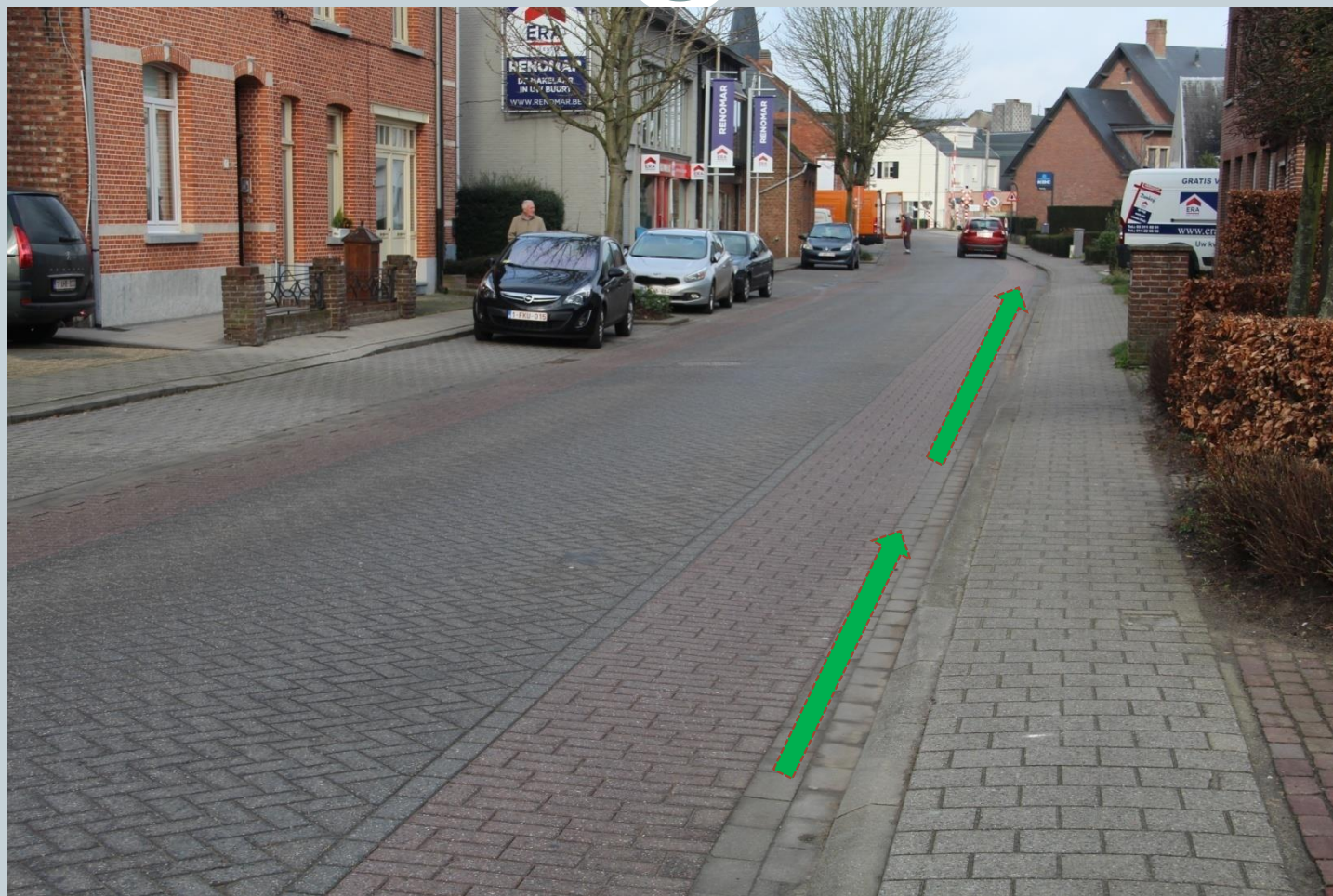
Je rijdt aan de houten afsluiting naar links.



Als het veilig is (geen verkeer of de voertuigen geven u voorrang) steek je de rijbaan over en dan volg je de rijbaan (naar links).



Volg de rijbaan tot aan het kruispunt. Daar staat een politieagent die het verkeer regelt.



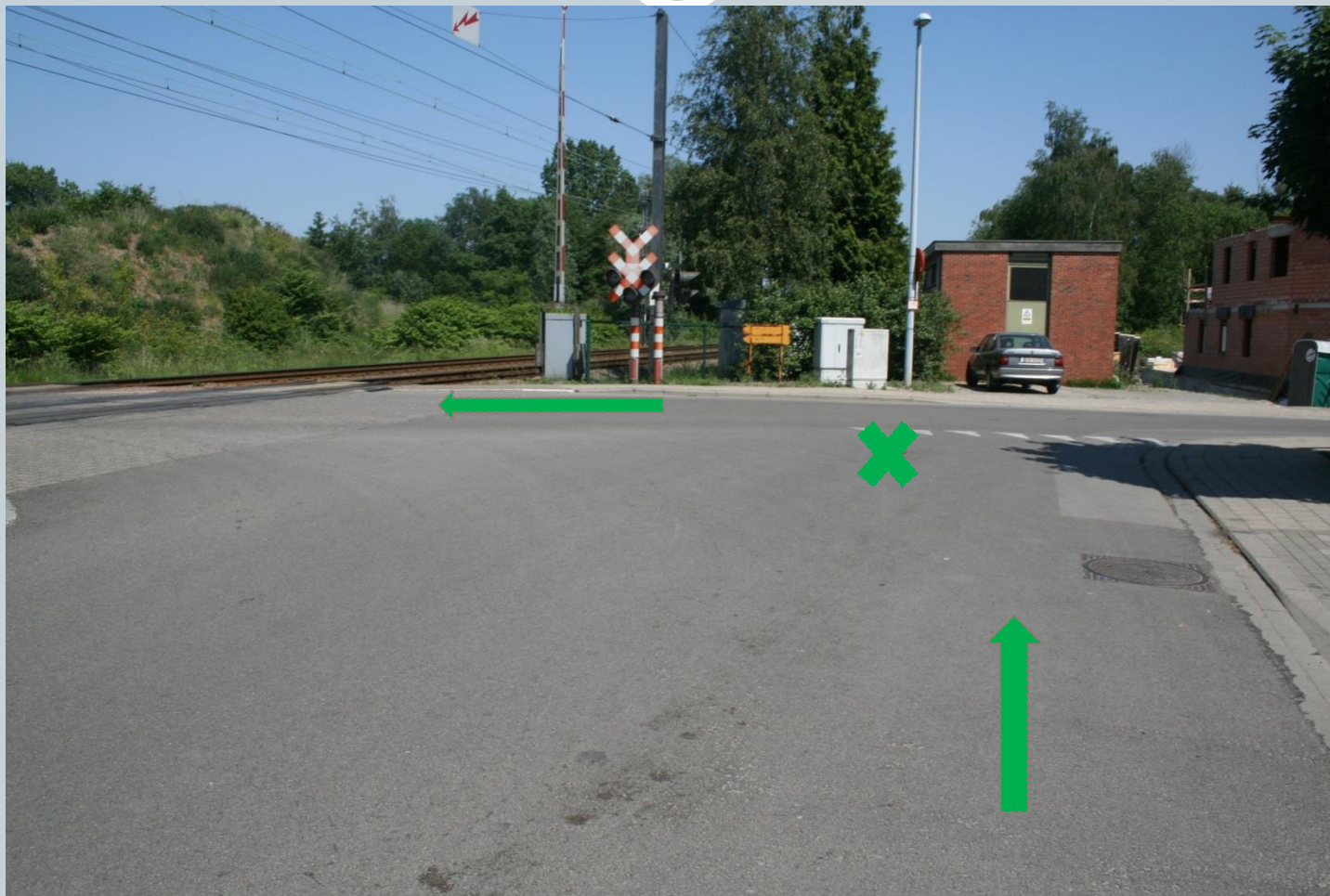
Aan dit kruispunt wordt het verkeer geregeld door een politieagent. Let goed op zijn/haar tekens en volg de bevelen op. Als je mag verderrijden dan rijd je aan het kruispunt naar rechts.



Rijd verder tot het volgende kruispunt (T-kruispunt) waar je links moet afslaan.



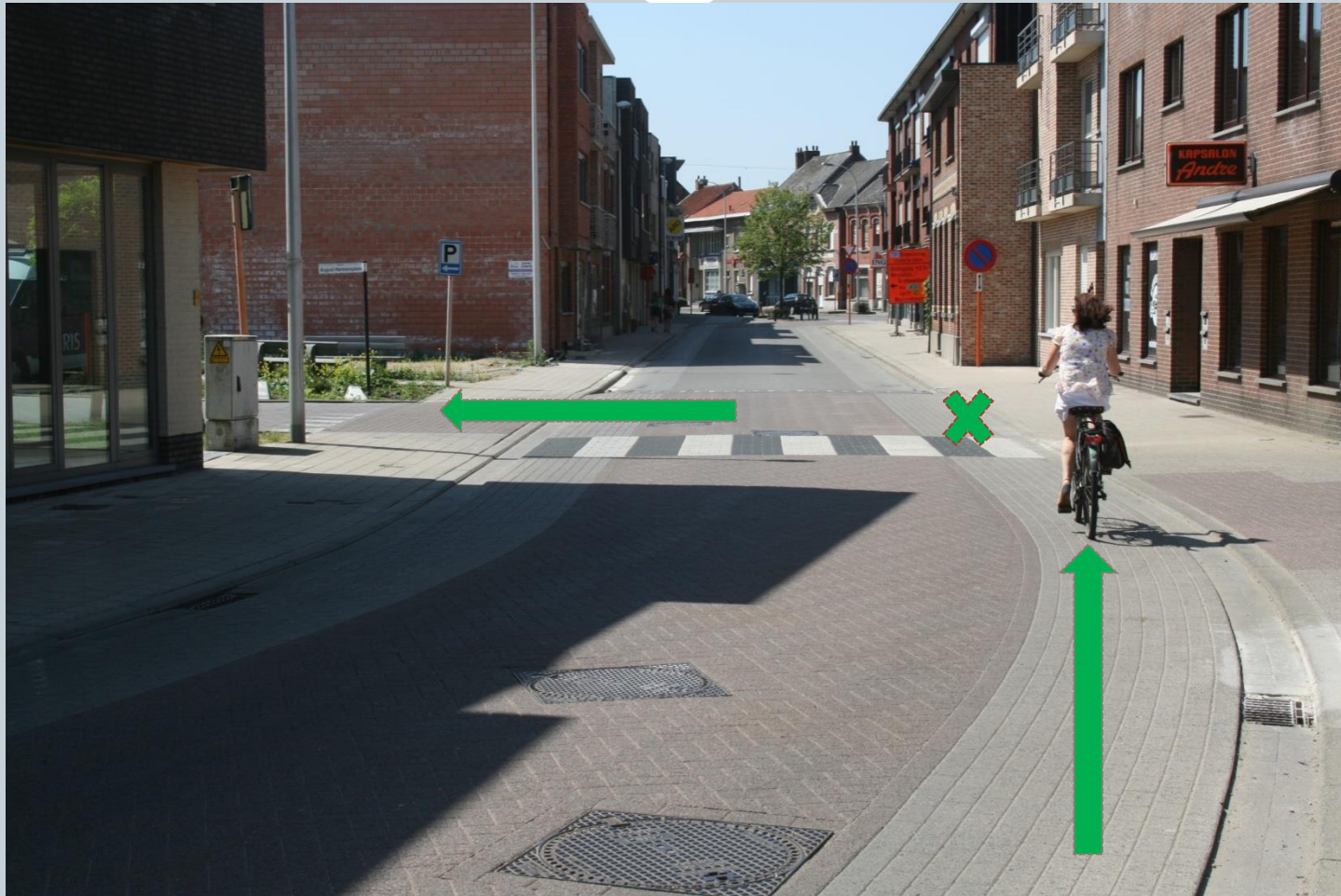
Aan dit kruispunt moet je links afslaan. Stel je aan de linkerkant van de “haaietanden” op. Indien er geen verkeer van links of rechts komt, rijd je links over de overweg. Indien er reeds auto's staan dan wacht je daar achter tot je aan de beurt bent.







Hier moet je links afslaan (richting vertrekpunt). Steek tijdig je arm naar links uit om aan te duiden dat je gaat afslaan. Kijk over je linkerschouder en indien er geen ander verkeer is (voor of achter u) of men laat u passeren dan kan je links afslaan. ❌ (= plaats waar je oversteekt)



Eindpunt van de fietsproef. Rijd tot aan het punt waar je gestart bent. VEEL SUCCES !!!

